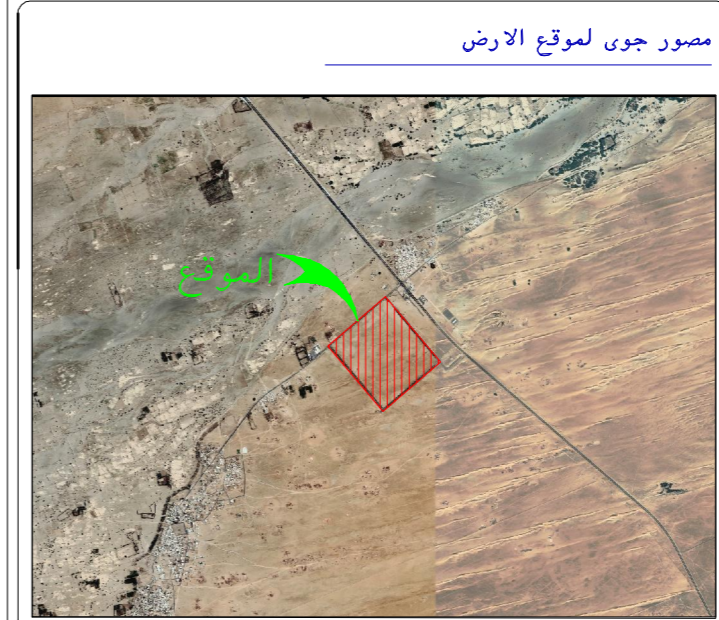
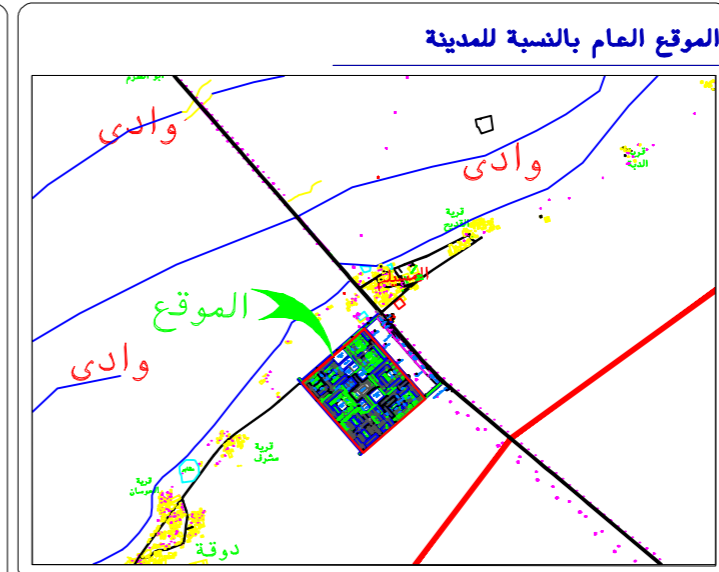


توصيف اشتراطات وانظمة البناء

ملاحظات	الحد الأدنى للاشتراطات	الحد الأقصى	الاستعمال
ملاحظات	عدد الأدوار	نسبة البناء (٪)	سكني
ملاحظة على صفة البناء، مساحة صفة ٢ متر مربع	٢ متر	٦٠٪	

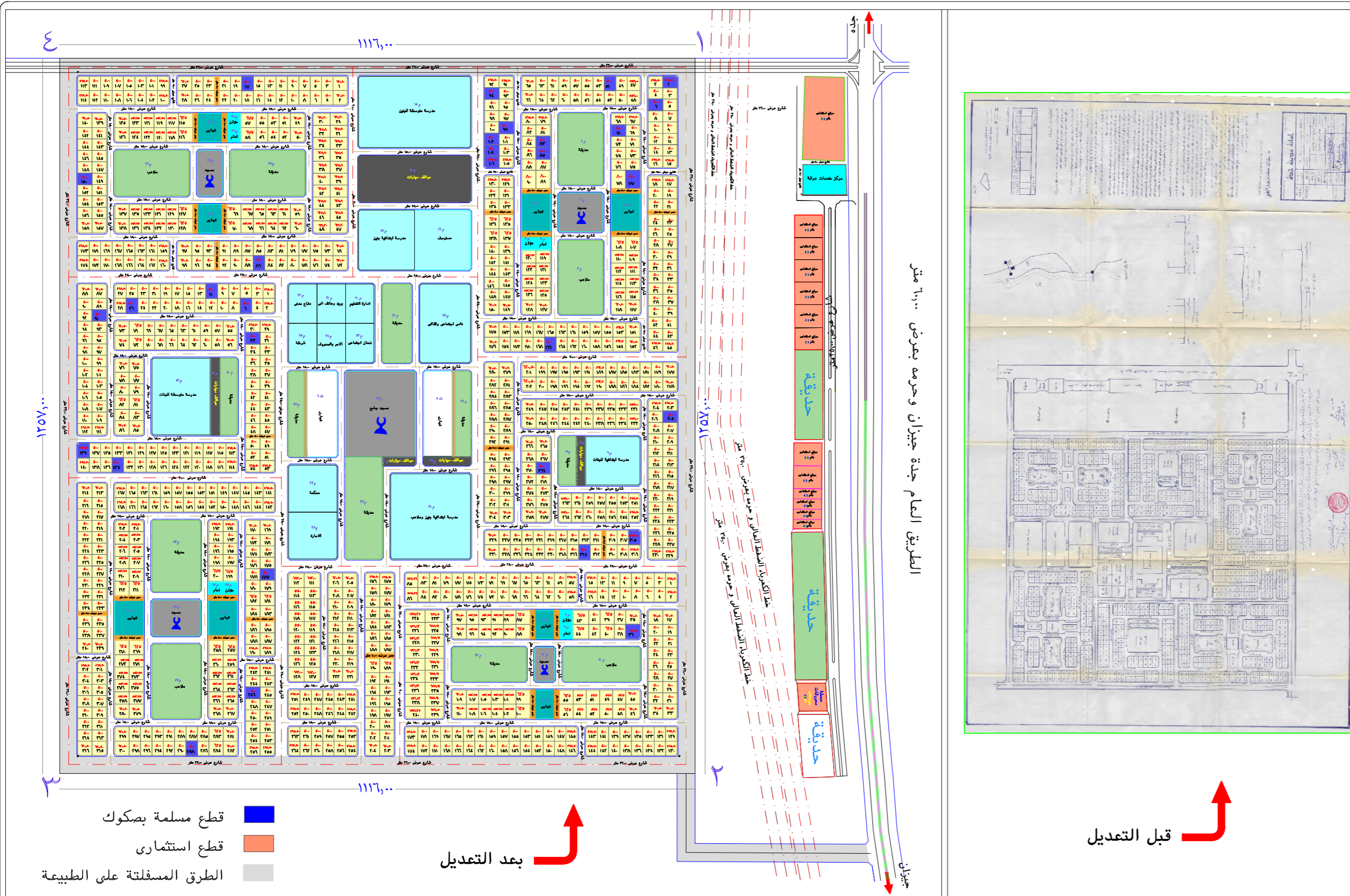
مرامى تطبيق الاشتراطات الخاصة بالخدمات العامة والتعليمية والصحية والأمنية وغيرها وكذلك الجهات المعنية بالمناطق العامة وفق مامو معتمد من انظمة بوزارة الشؤون البلدية والقروية



ملاحظات  
١/ تم إعداد هذا المخطط من قبل مكتب الهندسة للاستشارات الهندسية والتي أوتحت بنائها  
٢/ تم تطبيق هذا المخطط على التربة من قبل  
٣/ تم إجراء مسح الموقع وتحديد أبعادها  
٤/ تم إجراء مسح الموقع وتحديد أبعادها  
٥/ تم إجراء مسح الموقع وتحديد أبعادها  
٦/ تم إجراء مسح الموقع وتحديد أبعادها

جدول النسب والمساحات

اجمالي مساحة الارض	العدد	المساحة م <sup>٢</sup>	النسبة
١٠٨٤	٥	٥٧٦٧٧,٧١	٤٠,٤٠٪
٢٣	١٤	٣٣٥٩,٣٤	٣,٠٩٪
٩٤	٢٧	١١٨٣٦,١٠	١٠,٩٤٪
١٠٠٪	٣٦,٠٩	١٤.٢٨١٥,٥٠ م <sup>٢</sup>	٤٤,٥٦٪



- اسباب التعديلات
- ١- تطبيق المخطط المعتمد على الطبيعة يؤدي الى نقص في مساحة بعض القطع المسلمة بصوك
  - ٢- لا يوجد نسخة الكترونية متوفرة ليتم اصدار رخص بناء
- ملاحظات عامة
- ١- لا يوجد صوك تتداخل مع المخطط
  - ٢- تم المحافظة على الخدمات والمرافق في المخطط وفقا للمخطط المعتمد رقم ز/١٣/١٧
  - ٣- المرافق التي تم المحافظة عليها لم تخصص لى جهة حكومية

الحدود الموقع بموجب التنظيم المعدل	حدود الموقع بموجب الطبيعة	حدود الموقع المعتمد سابقا	الجمه	احداثيات الموقع بموجب النظام العالمي
طول الضلع ١١٦٠,٠٠ متر ويحده ارض بلدية	طول الضلع ١١٦٠,٠٠ متر ويحده ارض بلدية	طول الضلع ١١٦٠,٠٠ متر ويحده ارض بلدية	شمالا	النقطة الشمال ٧٠٤٤٣٠,٩٨
طول الضلع ١١٦٠,٠٠ متر ويحده ارض بلدية	طول الضلع ١١٦٠,٠٠ متر ويحده ارض بلدية	طول الضلع ١١٦٠,٠٠ متر ويحده ارض بلدية	جنوبا	٧١٧٢٩٥,٧٨٤
طول الضلع ١٢٥٧,٠٠ متر ويحده ارض بلدية	طول الضلع ١٢٥٧,٠٠ متر ويحده ارض بلدية	طول الضلع ١٢٥٧,٠٠ متر ويحده ارض بلدية	شرقا	٧٠٤٤٣٠,٩٨
طول الضلع ١٢٥٧,٠٠ متر ويحده ارض بلدية	طول الضلع ١٢٥٧,٠٠ متر ويحده ارض بلدية	طول الضلع ١٢٥٧,٠٠ متر ويحده ارض بلدية	غربا	٧١٧٢٥٧,١٤٦

التطبيق على الطبيعة / تم تطبيق المخطط على الطبيعة وهو خالي من الادعاءات والنزاعات ويمكن تنفيذه على الطبيعة ولا توجد عوائق تحول دون اعتماده وغير معرض لمخاطر السيول.

الغنى / رئيس قسم الشؤون الفنية / رئيس بلدية المظيلف  
احمد ابراهيم الخيران / احمد ابراهيم الخيران / ١ / بلقاسم بن خنجر العقدي

عدد قطع الاراضي ١٠٨٤

مساحة المخطط المعتمد سابقا ١٤.٢٨١٥,٥٠ م<sup>٢</sup>

مساحة المخطط المعدل ١٤.٢٨١٥,٥٠ م<sup>٢</sup>

النسبة التخطيطية المقتطعة ٤٠,٤٠٪

نسبة مساحة الخدمات ٤٤,٥٦٪

نسبة اطوال الشوارع ١٨٨,٢٣ متر طولي / هكتار

مجموع اطوال الشوارع ٣٦٤٠,٥٢٢ متر طولي

مفتاح اظهار العناصر

مسجد	مدرسة ابتدائية (بنين)	مدرسة متوسطة (بنين)	مدرسة ثانوية (بنين)	مدرسة ابتدائية (بنات)	مدرسة متوسطة (بنات)	مدرسة ثانوية (بنات)	ممرات مشاة بعرض ٤,٠٠ متر مالم يذكر خلاف ذلك
كعبه ركنية	مستوصف	برج جوال	مواقف سيارات	روضة أطفال	ممرات مشاة بعرض ٤,٠٠ متر مالم يذكر خلاف ذلك		

خاص بالاعتماد

مقياس الرسم ١/٧٠٠

الشمال

القبلة

مخطط ( دقة المعدل )  
بقريه دقة بمركز المظيلف

بيانات الصك	المخطط
رقم الصك	رقم المخطط
تاريخ الصك	رقم المخطط
مصدر الصك	رقم المخطط
رقم الصك	رقم المخطط

الوظيفة: سكني

الاسم: محمد بن علي التركي

الترتيب: ١٧/١٣/١٧

المهندس: محمد بن علي التركي

مدير عام التخطيط العمراني بالمحافظات: م / محمد بن طویل المسلي

وكيل الامين لبلديات المحافظات  
محمد بن حسن محمد الزهراني

يعتمد  
امين محافظة جدة  
صالح بن علي التركي